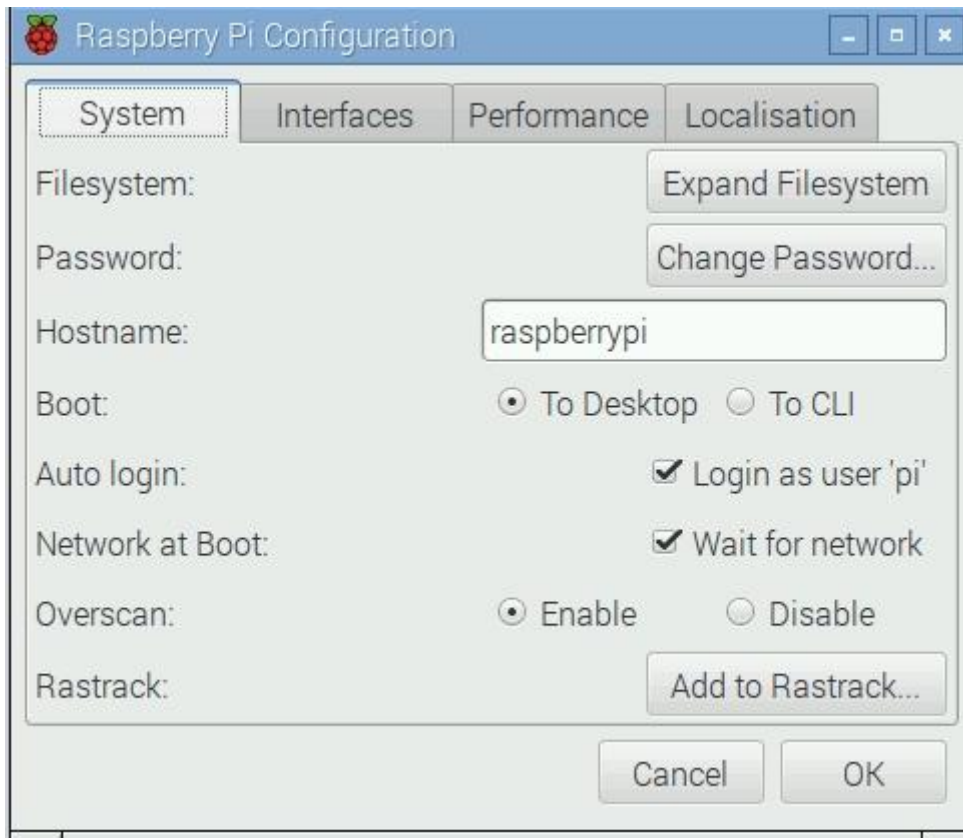


Configurer la clé wifi sur Raspi (rédigé en mars 2016)

- 1- Menu
- 2- Raspi panneau de configuration (onglet System)



- 3- Cocher " Wait for Network" (valider, OK)
- 4- En haut à droite de l'écran raspi sur l'icône réseau placer la souris, il s'affiche les réseaux visibles
- 5- Identifier sa box , cocher sur la ligne qui identifie son réseau.
- 6- Il s'ouvre une fenêtre.

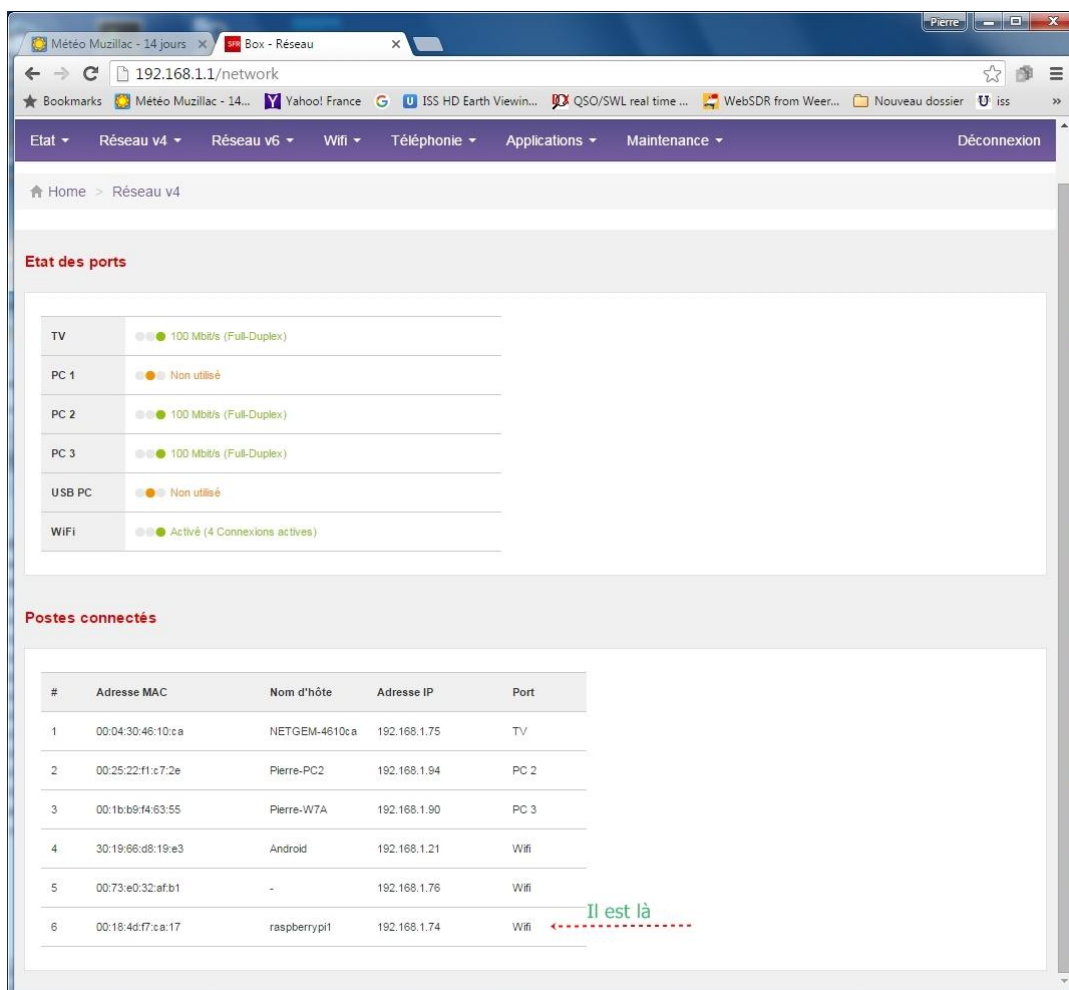


- 7- Entrer la clé WPA (celle de la box) trouvée à l'onglet Wifi de cette box.

8- Lorsque la connexion est effective il s'affiche.

```
eth0: Configured 192.168.1.85/24
eth0: Configured 2a02:8422:17b0:2e00:4196:32d6:4746:bf79/64
wlan0: Associated with NEUF_9C80
wlan0: Configured 192.168.1.74/24
wlan0: Configured
2a02:8422:17b0:2e00:84b0:c6e3:2cae:1b16/64
```

Vérifier sur la box



A la suite d'un changement de box (routeur) le wifi est perdu ...

Modifier le fichier /etc/wpa_supplicant/wpa_supplicant.conf

Remplacer le SSID et la clé WPA

Reboot et ça repart sur le wifi