

Conversion du Carnet de Trafic en adif.

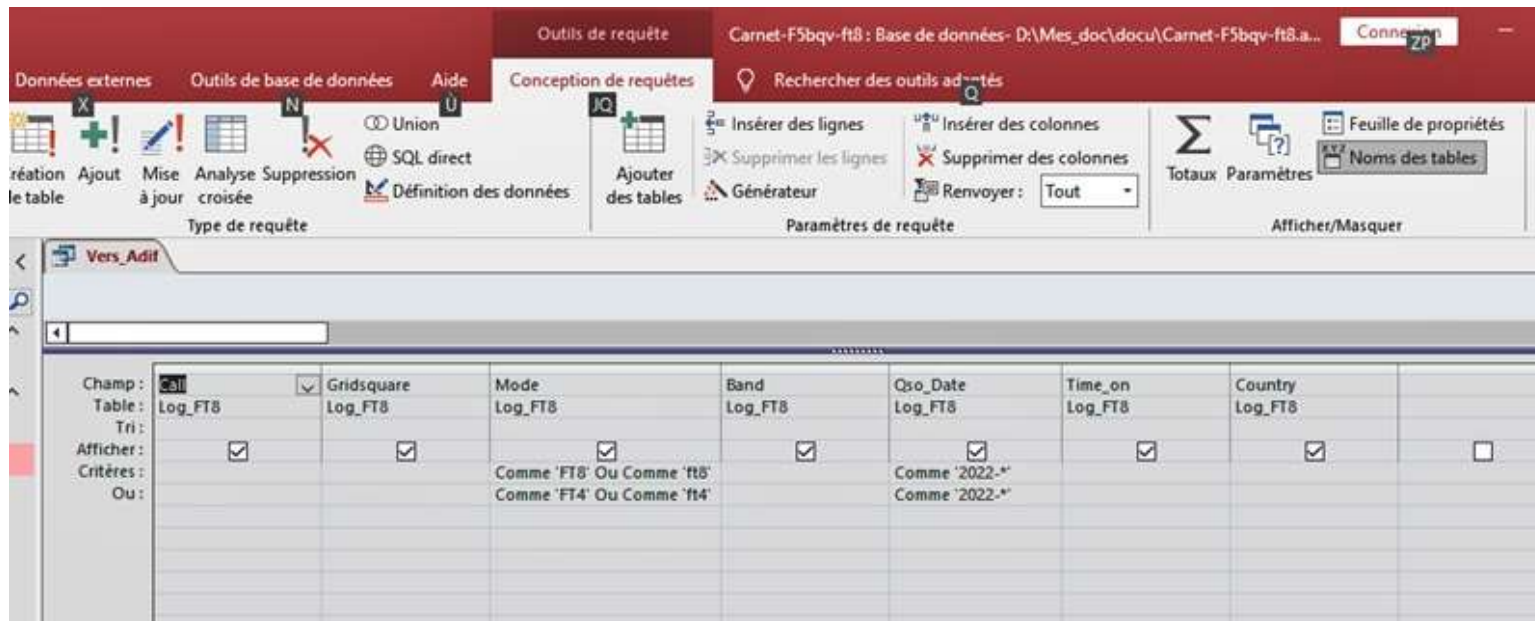
Objectif :

Depuis le carnet de trafic (Microsoft Access dans mon cas) extraire des QSOs sur différents critères en vue de recharger un historique vers différents logiciels qui nécessitent un fichier adif .

Quelques exemple : logiciel de création cartes Qsl, GridTracker, Jtdx, Wsjtx , la plupart des applications RA utilisent ce format « adi ».

Ce qui suit est le processus d'automatisation mis en place.

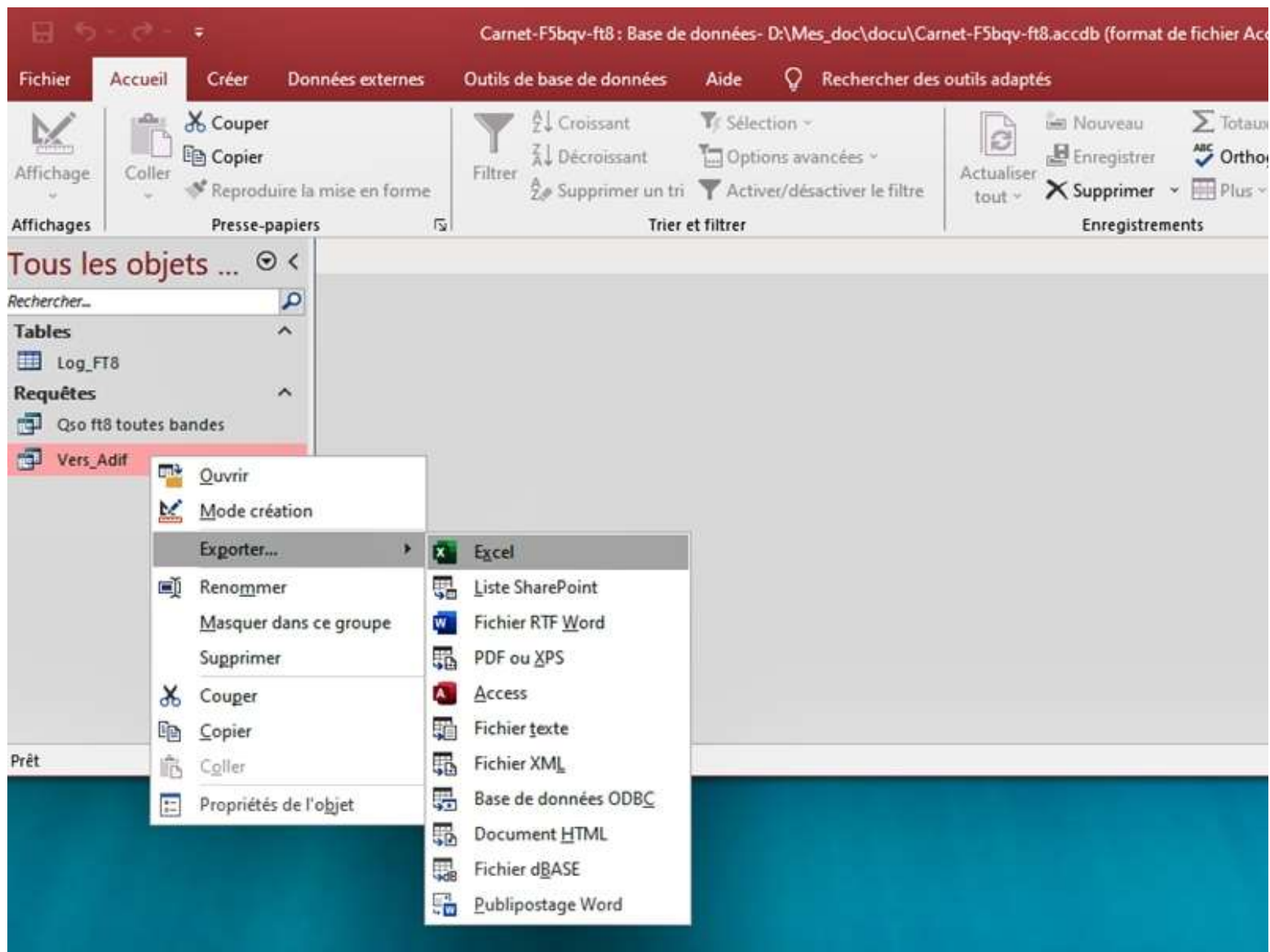
Etape 1 Extraction des données depuis la DataBase.



L'exemple ci-dessus permet de créer une requête, ayant pour but de sélectionner tous les QSOs en mode FT8 ou ft8, ainsi que tous les QSOs en FT4 ou ft4, effectués au cours de l'année 2022.

La première fois sauvegarder cette requête, elle pourra être utilisée à tout moment.

Le but étant d'obtenir un fichier contenant la sélection, faire un export, voir ci-dessous.



Le résultat de l'export ce tableau

The screenshot shows the Microsoft Excel interface with the following data table:

	A	B	C	D	E	F	G	H	I	J	K
1	Call	Gridsquar	Mode	Band	Qso_Date	Time_on	Country				
2	R7LD	LN07	FT8	10m	2022-01-01	1900-01-00	EU Russia				
3	DL5NDH	JO50	FT4	10m	2022-01-02	1900-01-00	Germany				
4	DL5NDH	JO50	FT4	12m	2022-01-02	1900-01-00	Germany				
5	YO6OGY	KN26	FT8	12m	2022-01-02	1900-01-00	Romania				
6	UR5EUY		FT8	12m	2022-01-02	1900-01-00	Ukraine				
7	CO8LY	FL20	FT8	12m	2022-01-02	1900-01-00	Cuba				
8	K5EK	FM03	FT8	12m	2022-01-02	1900-01-00	U.S.A				
9	A71AE	LL55	FT8	10m	2022-01-03	1900-01-00	Qatar				
10	TA2AFA	KN41	FT8	12m	2022-01-03	1900-01-00	Turkey				
11	SV1CON	KM08	FT8	12m	2022-01-03	1900-01-00	Greece				

A handwritten note "Time_on pas au bon format" with an arrow points to the "Time_on" column, specifically to the value "1900-01-00" in row 3, indicating a date format error.

Etape 2

La macro pour convertir le résultat de l'extraction précédente vers un format adif.

```
Sub Log_To_Adif()  
  
'  
' Auteur F5BQV Pierre Schuster Aout 2022  
' Convertit un log format Excel en format Adif  
' A partir d'une feuille Excel issue d'une sélection (requête sur le carnet de trafic)  
' de qso contenant le call, le mode, la bande, la date et heure de début et le pays  
' en vue de recharger dans les fichiers "wsjtx_log.adi" ou le fichier adif de GridTracker  
' une situation à jour  
' A noter les champs traités sont ceux fournis par une requête SQL , ce qui permet  
' d'obtenir un fichier Adif contenant d'autres champs (pour d'autres applications)  
'  
'-----  
'Fonction 1  
' Ouvre le classeur Vers_Adif.xlsx provenant d'une requête de sélection  
' Modifie au format numérique les champs Date et Heure.  
' Sauvegarde en format Texte (Csv)  
'  
Application.DisplayAlerts = False 'pour permettre le remplacement des fichiers sans message  
MsgBox "Début Lecture du fichier Vers_Adif.xlsx /OK"
```

```
'
Workbooks.Open Filename:="C:\Users\Pierre\Documents\Vers_Adif.xlsx"

Columns("E:E").Select
Selection.NumberFormat = "yyyymmdd"
Columns("F:F").Select
Selection.NumberFormat = "hhmmss"
ActiveWorkbook.SaveAs Filename:="C:\Users\Pierre\Documents\Vers_Adif.csv", _
FileFormat:=xlCSV, CreateBackup:=False
ActiveWindow.Close
'-----
'Fonction 2
'Importe vers un nouveau classeur(Classeur1) le fichier Csv créé ci-dessus
'tous les champs sont en texte et numérique
'sauvegarde ce Classeur1, il contient les données à traiter par la fonction suivante
'ferme les classeurs
'
Workbooks.Add
Application.CutCopyMode = False
With ActiveSheet.QueryTables.Add(Connection:= _
"TEXT;C:\Users\Pierre\Documents\Vers_Adif.csv", Destination:=Range("$A$1"))
.Name = "Vers_Adif"
.FieldNames = True
.RowNumbers = False
```

```
.FillAdjacentFormulas = False
.PreserveFormatting = True
.RefreshOnFileOpen = False
.RefreshStyle = xlInsertDeleteCells
.SavePassword = False
.SaveData = True
.AdjustColumnWidth = True
.RefreshPeriod = 0
.TextFilePromptOnRefresh = False
.TextFilePlatform = 850
.TextFileStartRow = 1
.TextFileParseType = xlDelimited
.TextFileTextQualifier = xlTextQualifierDoubleQuote
.TextFileConsecutiveDelimiter = False
.TextFileTabDelimiter = False
.TextFileSemicolonDelimiter = False
.TextFileCommaDelimiter = True
.TextFileSpaceDelimiter = False
.TextFileColumnDataTypes = Array(1, 1, 1, 1, 1, 1, 1)
.TextFileTrailingMinusNumbers = True
.Refresh BackgroundQuery:=False
End With
ActiveWorkbook.SaveAs Filename:="C:\Users\Pierre\Documents\Classeur1.xlsx", _
FileFormat:=xlOpenXMLWorkbook, CreateBackup:=False
```

```

Application.DisplayAlerts = True 'reactiver le controle

ActiveWindow.Close
'
'-----
'Fonction 3
' Convertit le tableau Excel en format Adif
' Le nom du fichier est attribué automatiquement
Dim sFilenamet As String ' Fichier cible avec chemin
Dim rLogRange As Range ' Range with logs
Dim lLogRow As Long ' Current Log row
Dim iSHnr As Integer ' last sheet
Dim iFileErr As Integer ' erreur de fichier
Dim sLog As String ' ligne Log
Dim sFilter_adif As String ' Filtre nom de fichier si choix
Dim vSelectedFile As Variant
Dim sCaption As String ' Entrée cible
lLogRow = 2 ' row 2 première ligne à convertir
iSHnr = Sheets.Count ' trouver la dernière feuille à convertir

'le fichier est sauvegardé en .csv ce qui permet par une macro Word
' de modifier le champ Time_on sur 6 caractères
'

```



```

sFilenamet = "C:\Users\Pierre\Documents\log_au_" & Date & ".csv"
Open sFilenamet For Output As #1           ' Ouvrir le fichier.
Print #1, "EXCEL to ADIF Converter by F5BQV" ' Header pour Adif
Print #1, Date; Time                       ' fournir une date au fichier adif
Print #1, "<EOH>"                          ' End of Header
Print #1,
Workbooks.Open Filename:="C:\Users\Pierre\Documents\Classeur1.xlsx"
Worksheets(iSHnr).Activate
Lastligne = ActiveSheet.UsedRange.Rows.Count ' Dernière ligne de la feuille
For Each rLogRange In Worksheets(iSHnr).UsedRange
If rLogRange.Row > 1 Then
If lLogRow < rLogRange.Row Then           ' Nouvelle ligne trouvée
lLogRow = rLogRange.Row
Print #1, "<EOR>"                          ' Fin de Ligne
Lastligne = lLogRow - 1                  ' Boucle jusqu'à dernière ligne
End If
If Worksheets(iSHnr).Range(rLogRange.Address).Value <> "" Then
If Worksheets(iSHnr).Cells(1, rLogRange.Column).Value <> "" And _
Worksheets(iSHnr).Cells(1, rLogRange.Column).Value <> "nil" And _
Worksheets(iSHnr).Cells(1, rLogRange.Column).Value <> "NIL" Then
sLog = "<" & Worksheets(iSHnr).Cells(1, rLogRange.Column).Value & ":" & _
Len(Worksheets(iSHnr).Range(rLogRange.Address).Value) & ">" & _
Worksheets(iSHnr).Range(rLogRange.Address).Value
Print #1, sLog; " ";

```

```

End If
End If
End If
Next
Print #1, "<EOR>"           ' End of Record
Close #1                   ' Fermer le fichier.
MsgBox "le fichier csv est dispo dans " & sFilenamet & "OK pour passer à la suite"
Workbooks.Close
Exit Sub
End Sub

```

Etape 3

Ci-dessous la macro Word qui corrige le format des heures antérieures à midi.

```

Sub Macro2()
'
' Auteur Pierre Schuster F5BQV
' Cette macro corrige le fichier doc obtenu issu d'un tableau excel dans lequel
' le champ time est sur 5 caractères pour les heures antérieure à midi

'Ouvrir le document Word
Documents.Open ("C:\Users\Pierre\Documents\log_au_" & Date & ".doc")

```

```
Selection.Find.ClearFormatting  
Selection.Find.Replacement.ClearFormatting
```

```
With Selection.Find
```

```
    .Text = "Time_on:5>"  
    .Replacement.Text = "Time_on:6>0"  
    .Forward = True  
    .Wrap = wdFindContinue  
    .Format = False  
    .MatchCase = False  
    .MatchWholeWord = False  
    .MatchWildcards = False  
    .MatchSoundsLike = False  
    .MatchAllWordForms = False
```

```
End With
```

```
Selection.Find.Execute Replace:=wdReplaceAll
```

```
ActiveDocument.SaveAs2 FileName:="log_au_" & Date & ".adi", FileFormat:= _  
    wdFormatText, LockComments:=False, Password:="", AddToRecentFiles:=True, _  
    WritePassword:="", ReadOnlyRecommended:=False, EmbedTrueTypeFonts:=False, _  
    SaveNativePictureFormat:=False, SaveFormsData:=False, SaveAsAOCELetter:= _  
    False, Encoding:=1252, InsertLineBreaks:=False, AllowSubstitutions:=False _  
    , LineEnding:=wdCRLF, CompatibilityMode:=0
```

'Sauvegarde le document en .adi

```
ActiveDocument.Save
```

```
    MsgBox "le fichier adif est dispo dans " & sFilenamet & " OK pour terminer"
```

```
    ActiveWindow.Close
```

```
End Sub
```

Résultat après exécution de la macro ci-dessus

```
log_au_2022-11-27.adi - Bloc-notes
Fichier Edition Format Affichage Aide
EXCEL to ADIF Converter by F5BQV
2022-11-27 15:46:32
<EOH>

<Call:4>R7LD <Gridsquare:4>LN07 <Mode:3>FT8 <Band:3>10m <Qso_Date:8>20220101 <Time_on:6>103930 <Country:9>EU Russia <EOR>
<Call:6>DL5NDH <Gridsquare:4>J050 <Mode:3>FT4 <Band:3>10m <Qso_Date:8>20220102 <Time_on:6>092623 <Country:7>Germany <EOR>
<Call:6>DL5NDH <Gridsquare:4>J050 <Mode:3>FT4 <Band:3>12m <Qso_Date:8>20220102 <Time_on:6>093045 <Country:7>Germany <EOR>
<Call:6>YO6OGY <Gridsquare:4>KN26 <Mode:3>FT8 <Band:3>12m <Qso_Date:8>20220102 <Time_on:6>104315 <Country:7>Romania <EOR>
<Call:6>UR5EUY <Mode:3>FT8 <Band:3>12m <Qso_Date:8>20220102 <Time_on:6>104748 <Country:7>Ukraine <EOR>
<Call:5>CO8LY <Gridsquare:4>FL20 <Mode:3>FT8 <Band:3>12m <Qso_Date:8>20220102 <Time_on:6>123930 <Country:4>Cuba <EOR>
<Call:4>K5EK <Gridsquare:4>FM03 <Mode:3>FT8 <Band:3>12m <Qso_Date:8>20220102 <Time_on:6>153400 <Country:5>U.S.A <EOR>
<Call:5>A71AE <Gridsquare:4>LL55 <Mode:3>FT8 <Band:3>10m <Qso_Date:8>20220103 <Time_on:6>084945 <Country:5>Qatar <EOR>
<Call:6>TA2AFA <Gridsquare:4>KN41 <Mode:3>FT8 <Band:3>12m <Qso_Date:8>20220103 <Time_on:6>085400 <Country:6>Turkey <EOR>
<Call:6>SV1CQN <Gridsquare:4>KM08 <Mode:3>FT8 <Band:3>12m <Qso_Date:8>20220103 <Time_on:6>094345 <Country:6>Greece <EOR>
<Call:5>LZ2KV <Gridsquare:4>KN33 <Mode:3>FT8 <Band:3>12m <Qso_Date:8>20220103 <Time_on:6>094545 <Country:8>Bulgaria <EOR>
<Call:5>VO1NE <Gridsquare:4>GN27 <Mode:3>FT8 <Band:3>12m <Qso_Date:8>20220108 <Time_on:6>142245 <Country:6>Canada <EOR>
<Call:5>PY4EV <Gridsquare:4>GH80 <Mode:3>FT8 <Band:3>12m <Qso_Date:8>20220108 <Time_on:6>161300 <Country:6>Brazil <EOR>
<Call:6>VU3ESV <Gridsquare:4>MK82 <Mode:3>FT8 <Band:3>10m <Qso_Date:8>20220110 <Time_on:6>090045 <Country:5>India <EOR>
<Call:4>OH5C <Gridsquare:4>KP30 <Mode:3>FT8 <Band:3>12m <Qso_Date:8>20220110 <Time_on:6>093000 <Country:7>Finland <EOR>
<Call:5>RV3LZ <Gridsquare:4>K064 <Mode:3>FT8 <Band:3>12m <Qso_Date:8>20220110 <Time_on:6>093430 <Country:9>EU Russia <EOR>
```

Le champ « Time_on » est maintenant sur 6 caractères, le fichier est prêt pour rejoindre les applications.

Pierre Schuster F5BQV

le 27 novembre 2022