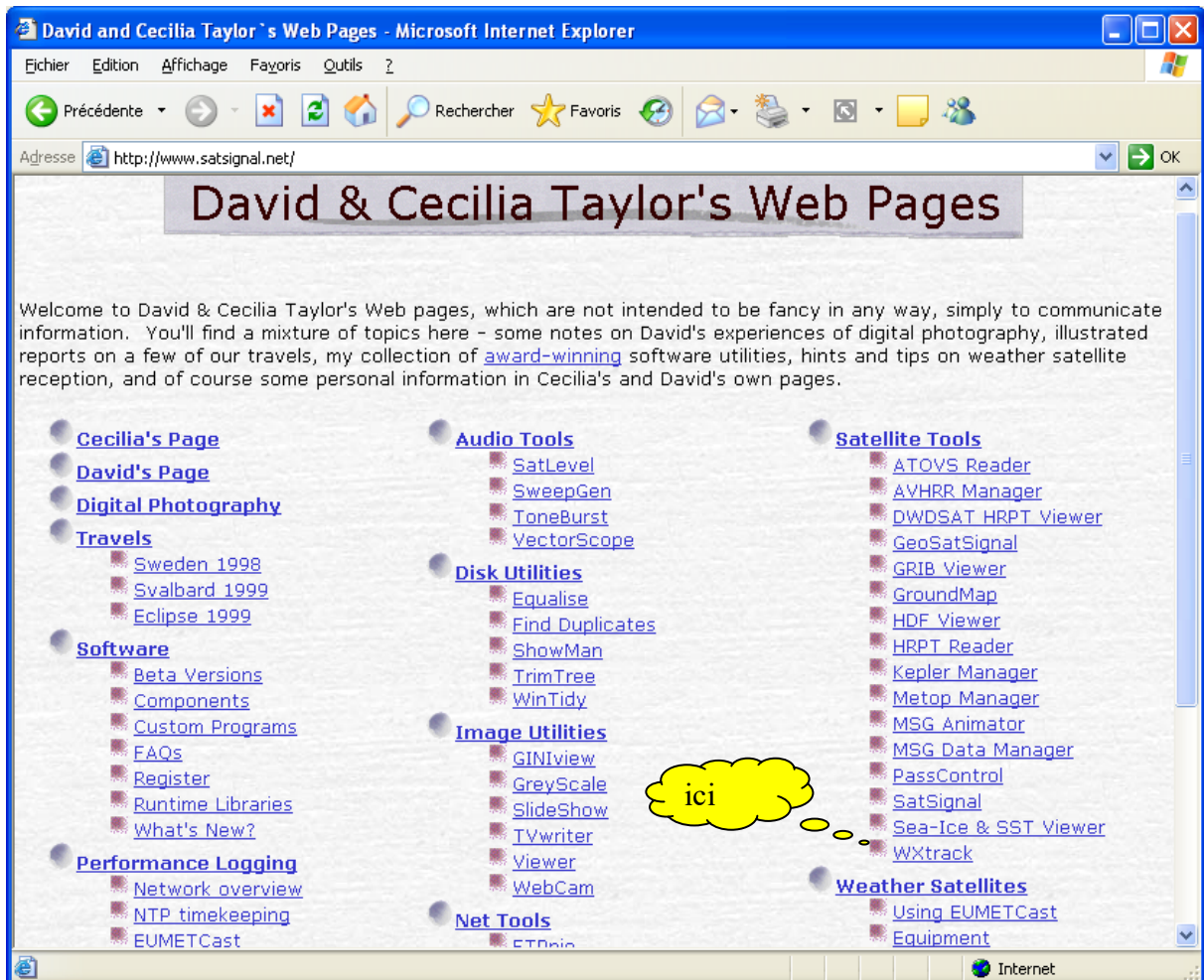
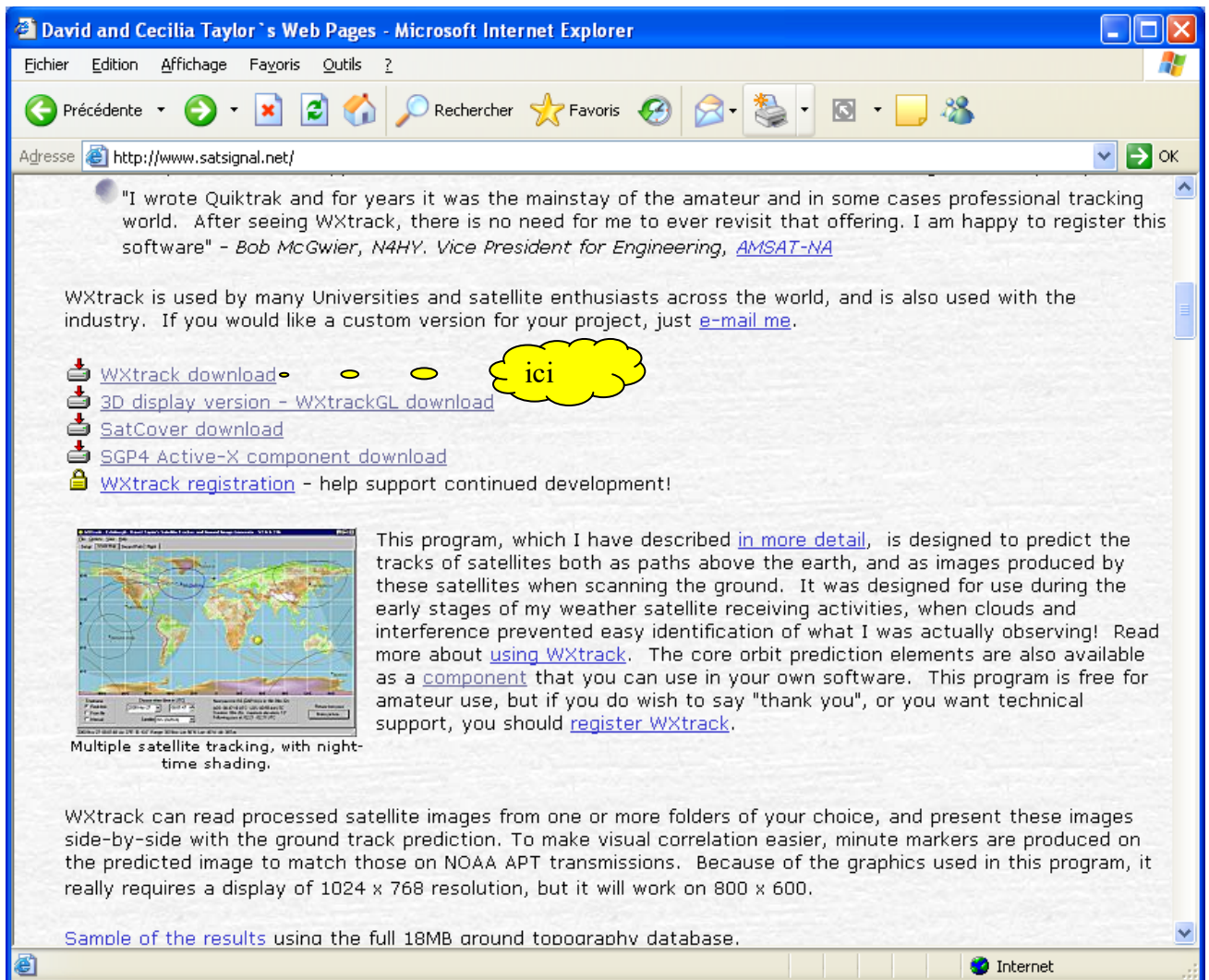


WXtrack

Pour suivre les sat et effectuer facilement les mises à jour j'utilise Wxtrack (freeware) ce programme tourne sous Windows 98 ME et XP. Le programme peut être téléchargé à : <http://www.satsignal.net/>

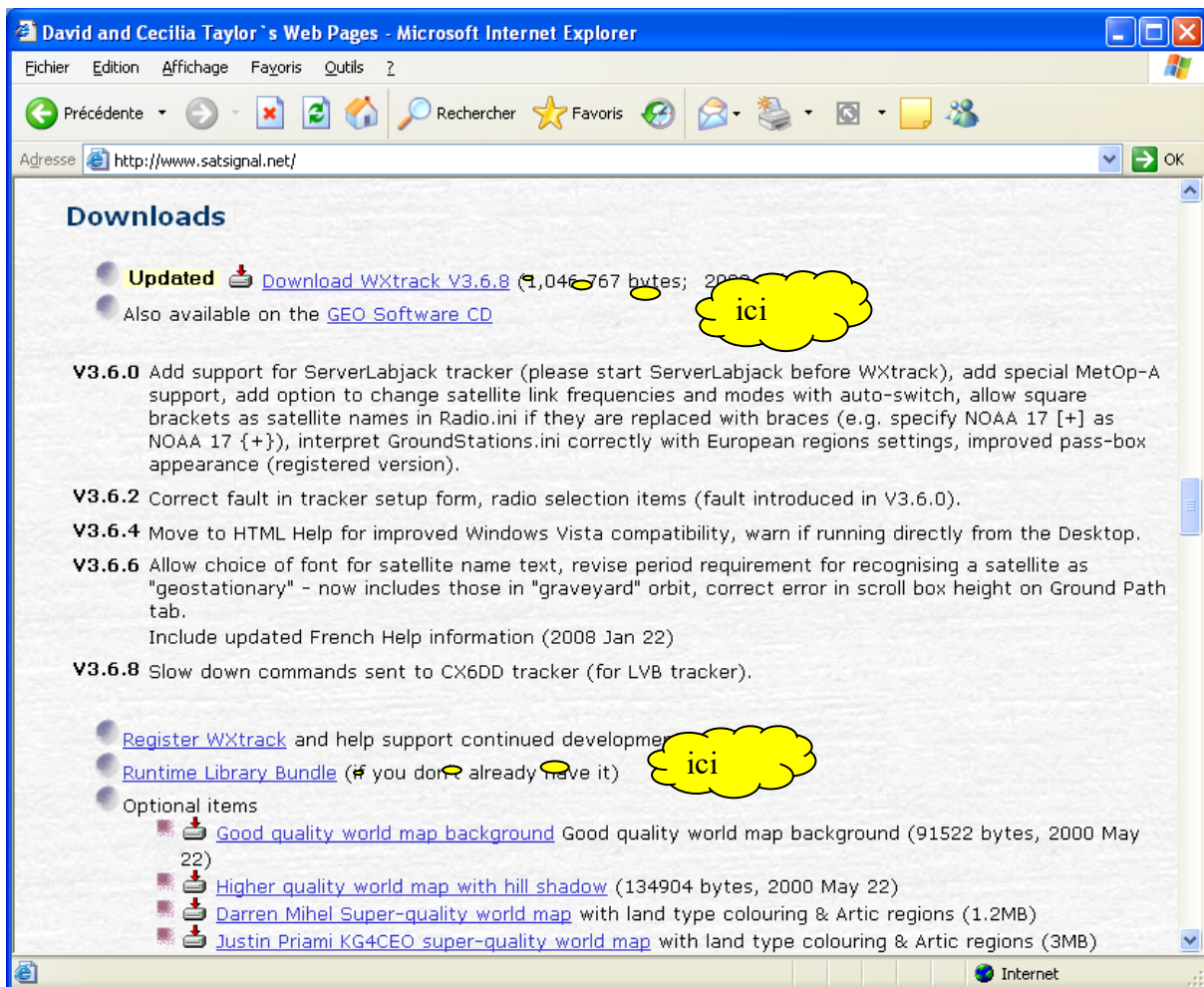


Sur l'écran suivant cliquer sur WXtrack download



puis sur l'écran suivant
effectuer :

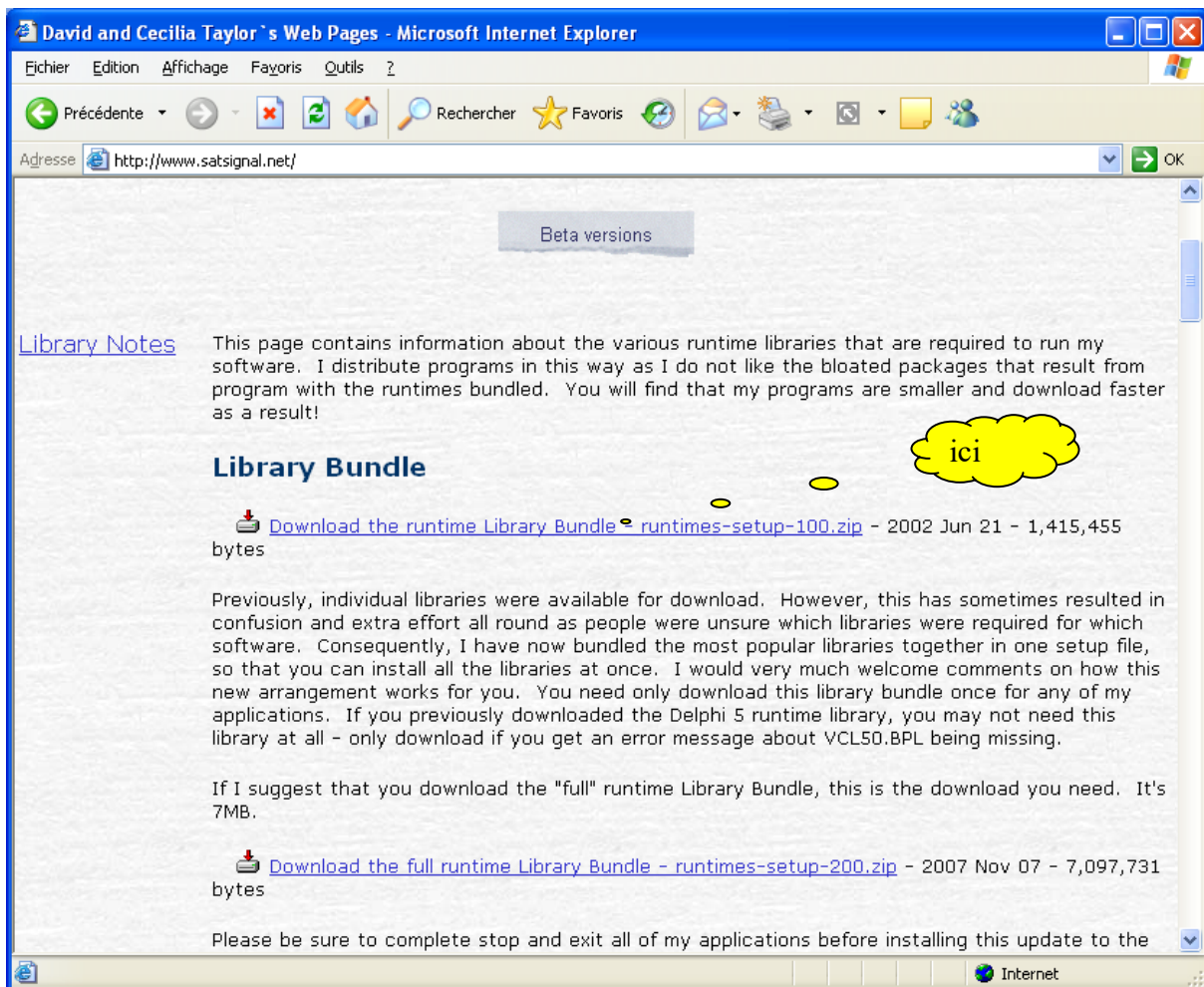
- 1- le download de WXtrack (voir page suivante)
- 2- le download de la librairie des runtime (voir page suivante)



Ensuite effectuer le download de la library setup-100.zip

Voir page suivante.

Celle-ci semble suffisante pour le fonctionnement du programme de poursuite.



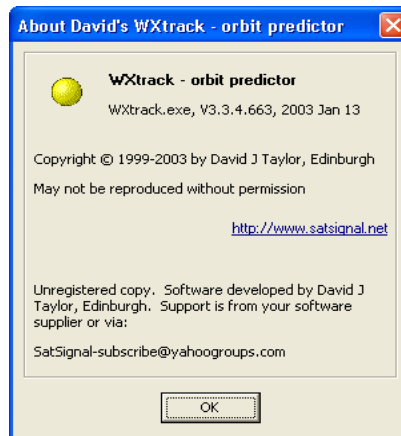
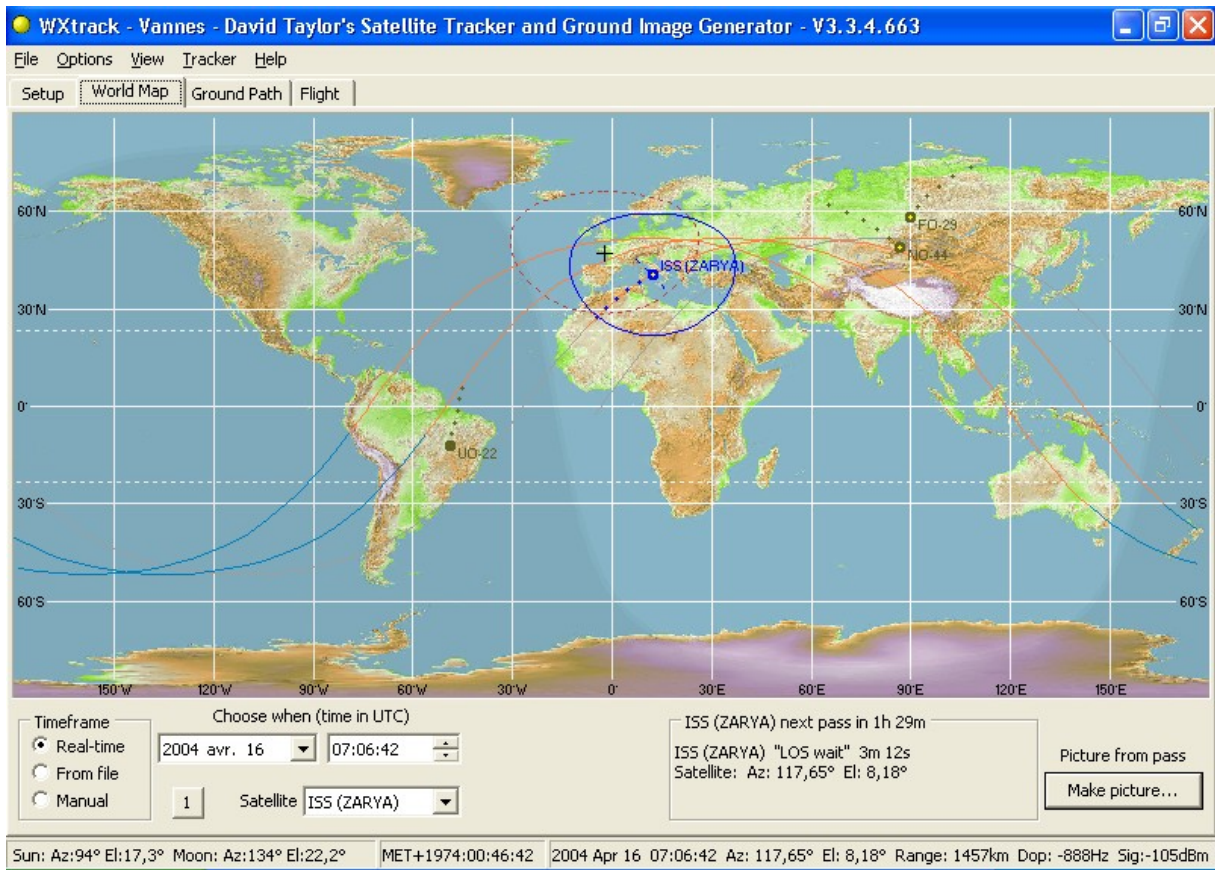
Effectuer la décompression des 2 download, pour le runtime, à la fin de la décompression il est demandé de l'installer (accepter)

Ensuite créer un raccourci sur le bureau du programme Wxtrack.exe

Effectuer depuis l'onglet setup le paramétrage de la station ainsi que la mise à jour des keplers, au préalable supprimer dans le dossier wxtrack les fichiers « geo.txt », « navigation.txt » et « SpecialInterest.txt » ce qui évite de charger des listes inutiles pour nous Oms.

Ci-dessous une copie d'écran d'un passage de satellite (en l'occurrence ISS) en bas d'écran on peut voir la force du signal ainsi que le doppler.

Il est possible d'avoir trois banques de satellites (pas de limite sur le nombre de sat)



La mise à jour des éléments orbitaux peut se faire directement par une connexion internet à cette adresse :

<http://www.celestrak.com/NORAD/elements/> c'est même prévu dans le programme

Bonne utilisation si vous le souhaitez

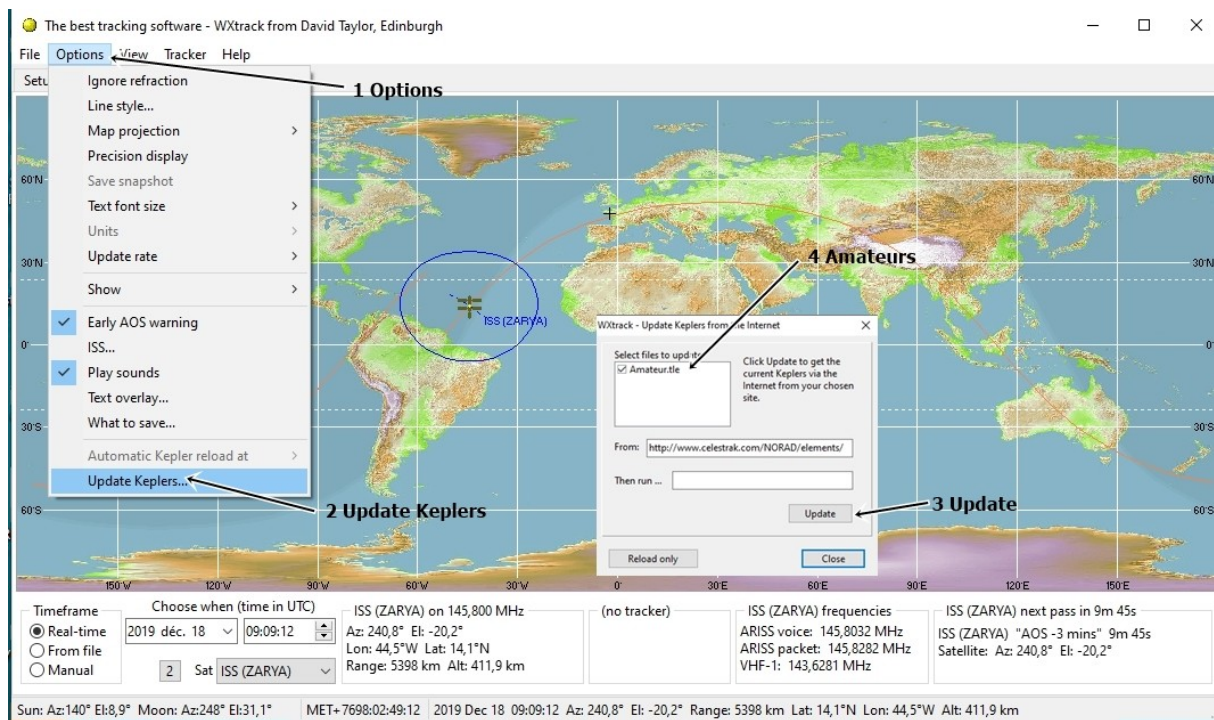
Avec mes 73s Pierre F5BQV

Partie rédigée en Décembre 2019

Depuis la rédaction du document initial, il y a eu de nombreux changements de systèmes, le programme lui aussi a suivi, la version que j'utilise date Décembre 2016 et tourne parfaitement sur un Windows10/64

Je ne pense pas qu'il y ai eu beaucoup de changement pour effectuer la mise à jour des Keplers, depuis 2004.

Il y a désormais un grand nombre de satellites définis dans la base « NORAD » ce programme Wxtrack semble limité en nombre, donc pour le besoin Radio Amateur ne charger que les « Tle Amateurs »



Ci-dessus les opérations à mener.

Pour mémoire : il est évident que le fichier « Amateur.tle » contenu dans le dossier Wxtrack doit être accessible en écriture par un programme externe.

Eh oui, la sécurité s'est renforcée autour des systèmes.

Installation de Wxtrack sous Windows 10

Document rédigé le 13 mars 2020

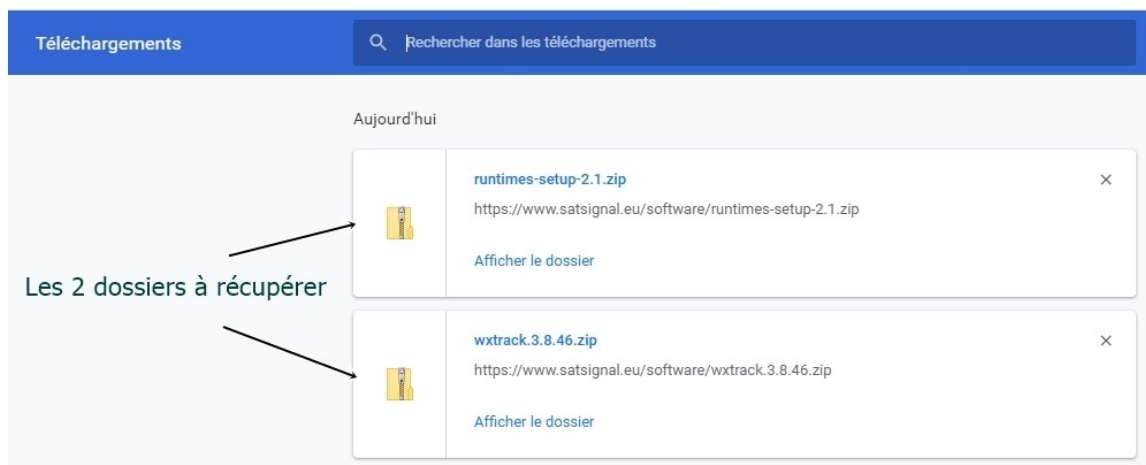
Il semblerait que l' installation sous Windows 10 soit plus complexe.
ci-dessous des copies d' écrans pour mener à bien cette installation.

Obtenir
le software Wxtrack sur ce lien

<https://www.satsignal.eu/software/wxtrack.htm#DownloadWXtrack>

Puis
la librairie des run-time sur ce lien

<https://www.satsignal.eu/software/runtime.html#LibraryBundle>



Décompresser Wxtrack vers son dossier cible.

Eviter le dossier proposé par défaut, placer tous les programmes radio dans un même dossier.



← Extraire les dossiers compressés

Sélectionner une destination et extraire les fichiers

Les fichiers seront extraits dans ce dossier :

C:\Pgm-Radio\wxtrack

Parcourir...

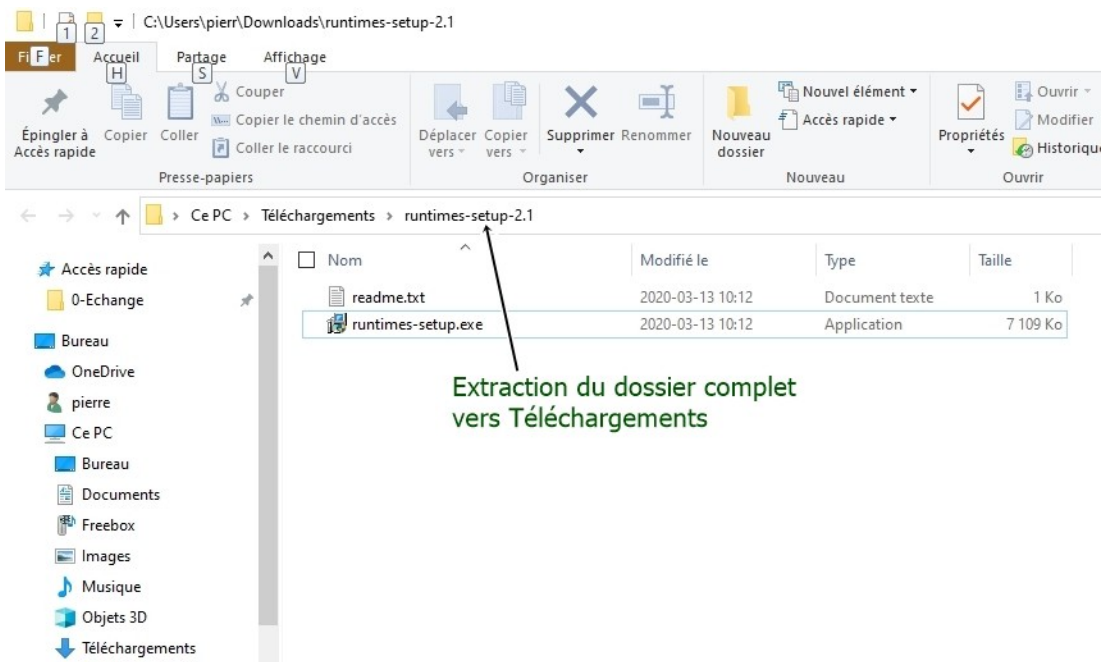
Afficher les dossiers extraits une fois l'opération terminée

Extraction vers dossier programmes radio

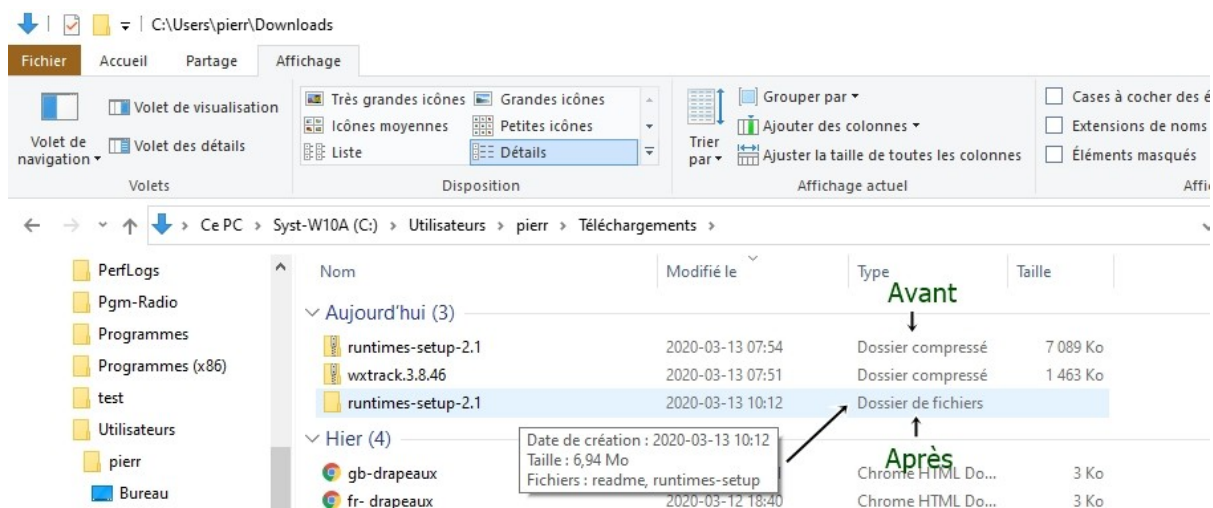
Extraire

Annuler

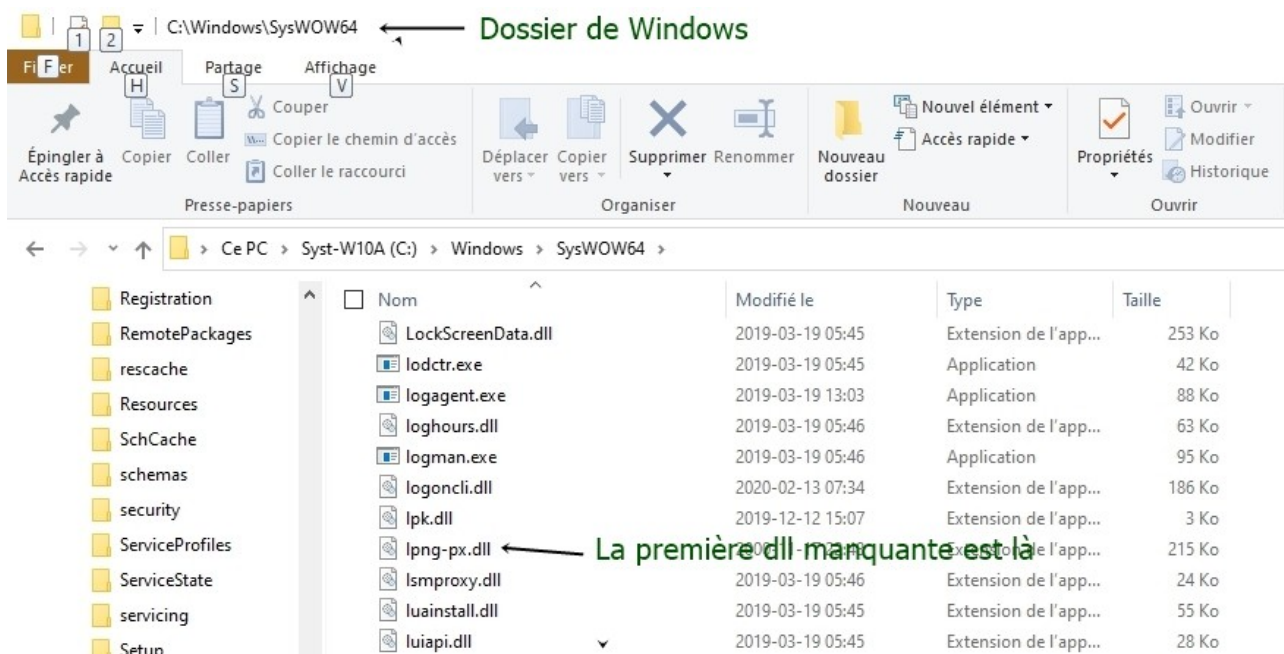
Passer au second dossier téléchargé.
Décompresser le fichier « runtimes.setup.exe »



L'extraction terminée il y a 2 dossiers « runtime-setup »



C'est celui noté « **Après** » qu'il faut exécuter



Après l'exécution, les dll se trouvent dans le dossier de Windows/SysWOW64

Il n'y a plus qu'à lancer Wxtrack et le paramétrer.